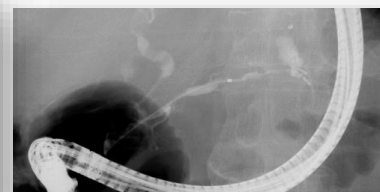


東邦大学医療センター大森病院 消化器内科



当科では臨床・研究グループを

- ・消化管
- ・胆膵
- ・癌化学療法
- ・肝臓
- ・炎症性腸疾患

と大きく5つに分け、消化器内科全般の知識に加えて各領域の専門的知識を有する指導医が外来、病棟診療に従事しています。

消化器内科 研修

研修システムは個人の考えかたを尊重します

後期研修

院内内科研修

1年間

関連病院研修

2年間



済生会横浜市東部病院
日産厚生会玉川病院
関東労災病院
東京労災病院
JCHO東京蒲田医療センター



関連病院へは指導医と共にセットで出向！
内科・消化器内科の知識・手技を幅広く習得。

大学院生

病理・基礎

大森病院

シニアレジデント・助教

研究出張

虎の門病院消化器内科
癌研有明病院
国立がんセンター中央病院
都立駒込病院
北里研究所病院 etc



より良き臨床医の育成のために

HOME	ご挨拶	消化器内科	研修制度	検査・治療実績	スタッフ
------	-----	-------	------	---------	------



より良き臨床医の育成のために

募集 研修医・レジデント

消化器内科では、研修医・レジデントを募集しています。
詳細は研修制度ページから

[研修制度を見る](#)

東邦大学医療センター大森病院消化器内科HP

<https://www.lab2.toho-u.ac.jp/med/omori/endoscope/>

食道アカラシアに対する内視鏡下筋層 切開術 (POEM)

2022.02.17

東邦大学医療センター大森病院

外来にて…

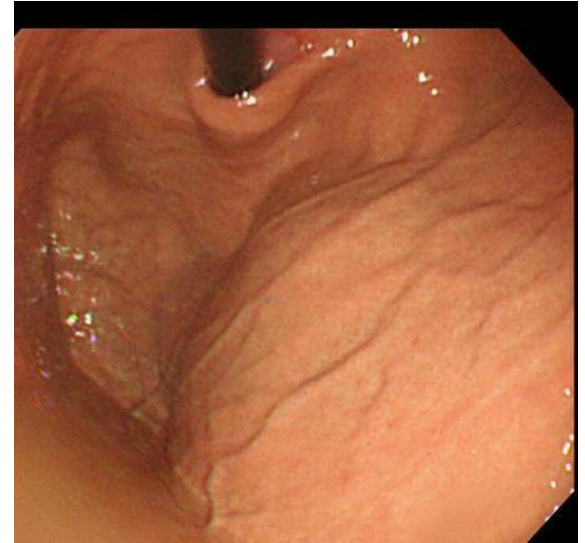
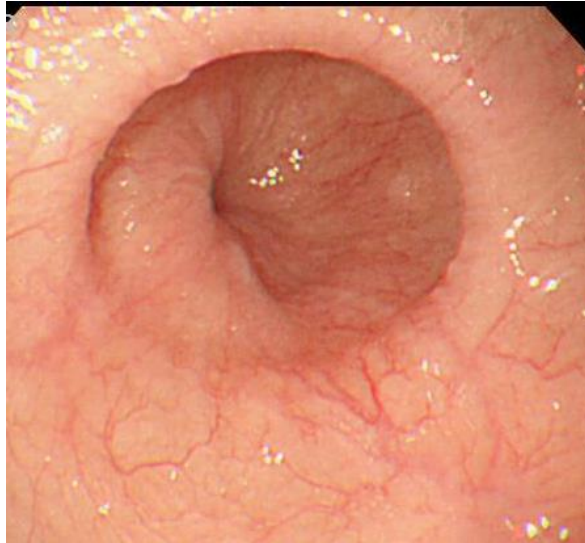
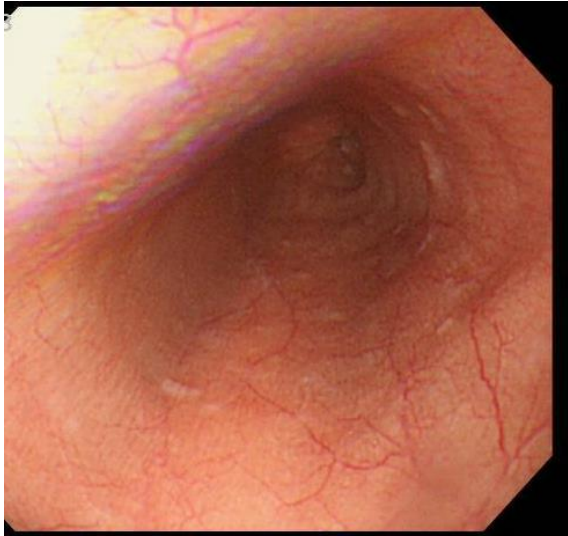
「食事がつかえる感じがあります。」

「あと、食べたものが逆流するんです。」

「胸の痛みもあって…お水を飲むとスーッとするんです。」

「夜間横になると嘔吐してしまう。」

上部消化管内視鏡所見



食道アカラシアとは

- 定義：食道アカラシアは，下部食道括約部（lower esophageal sphincter: LES）の弛緩不全と食道体部の蠕動障害を認める原因不明の食道運動機能障害。

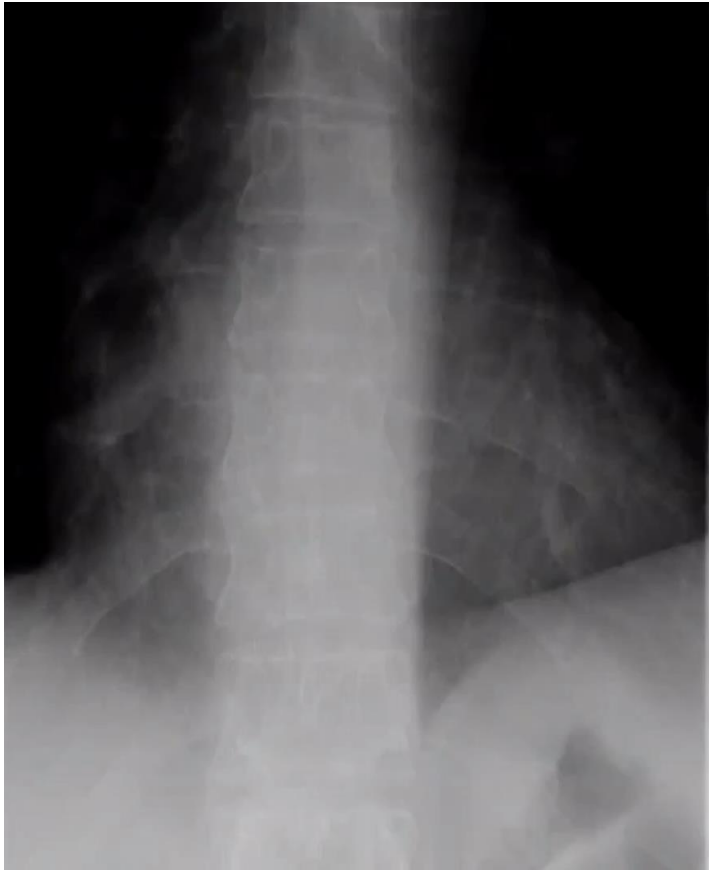
日本食道学会(編):食道アカラシア取扱い規約，第4版，金原出版，東京，2012

- 症状：嚥下困難、口腔内逆流、胸痛、体重減少

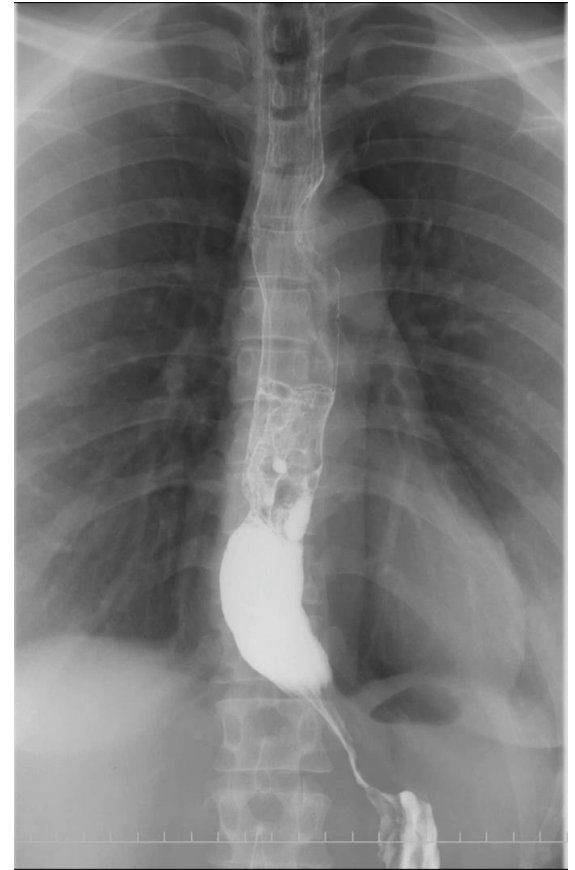
日本食道学会(編):食道アカラシア取扱い規約，第4版，金原出版，東京，2012

食道造影検査

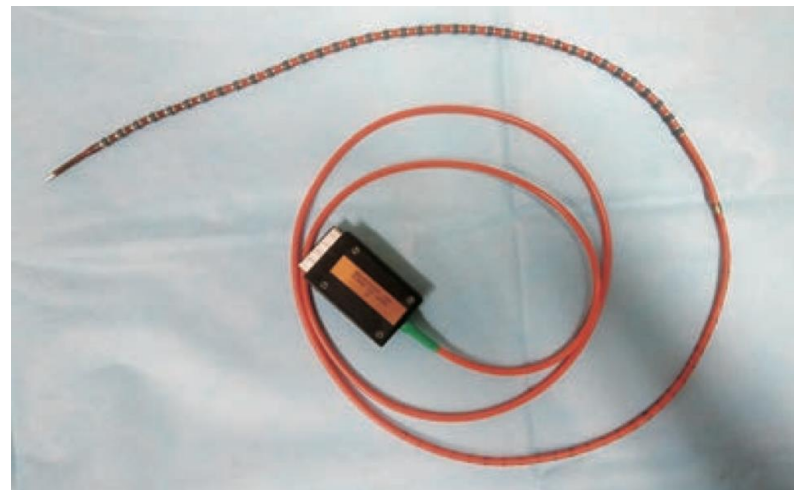
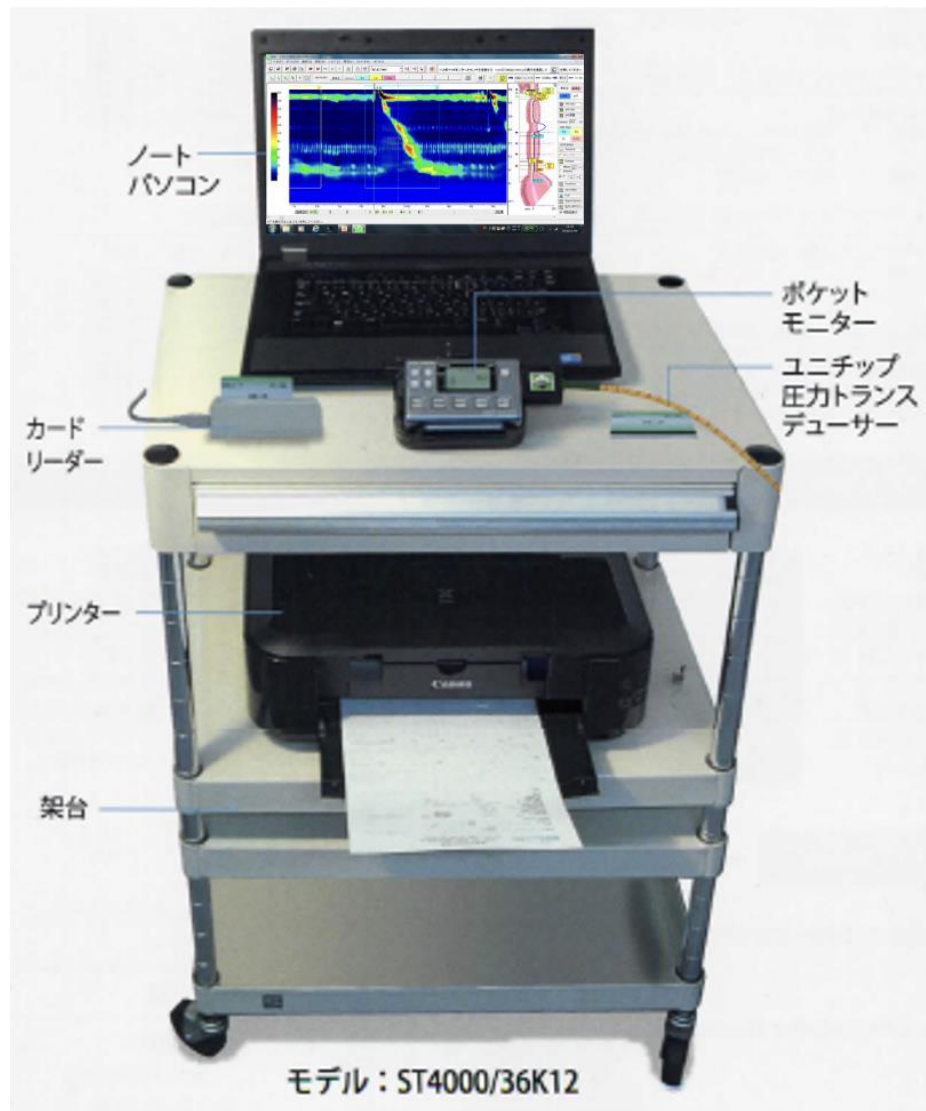
正常



食道アカラシア



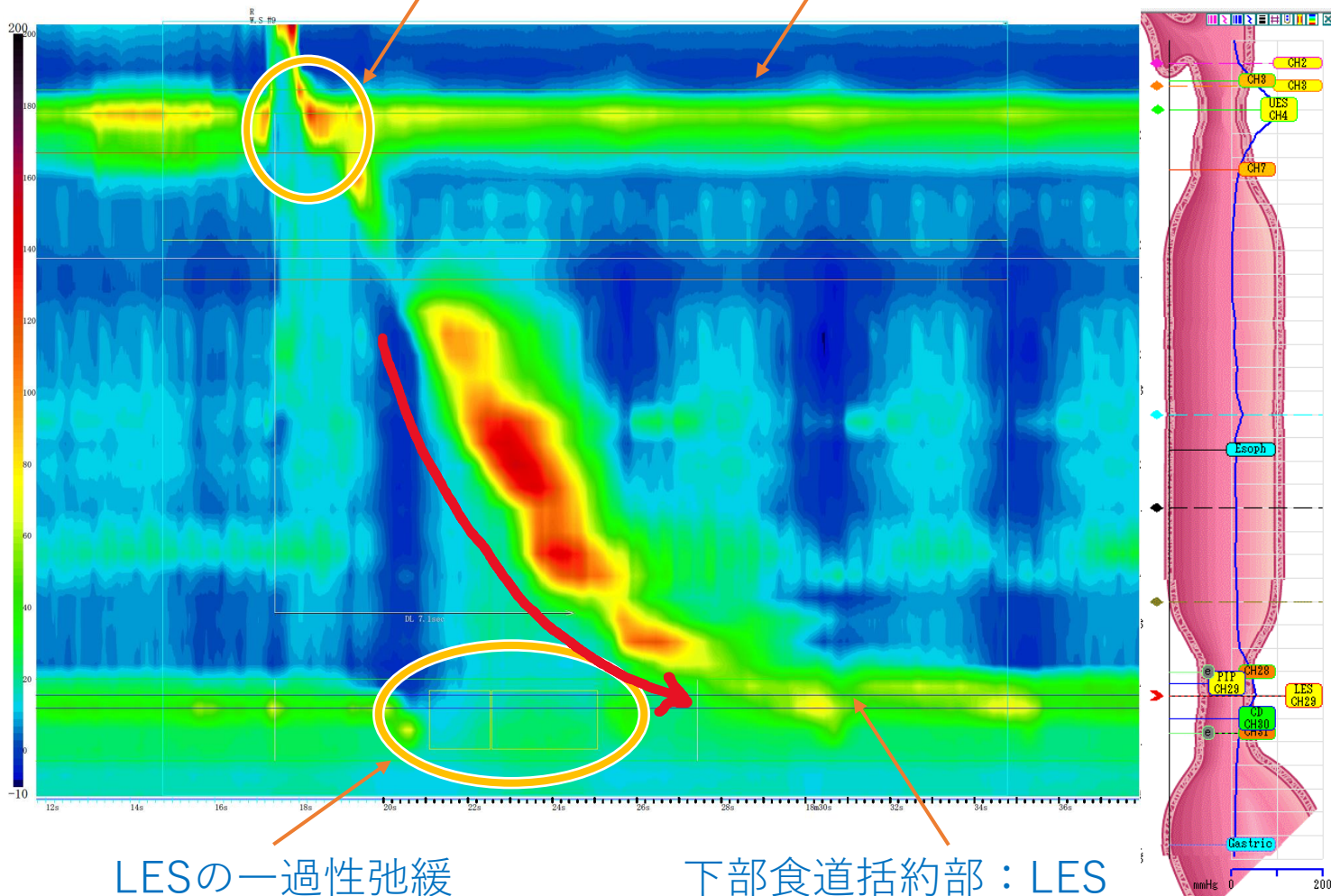
食道内圧検査



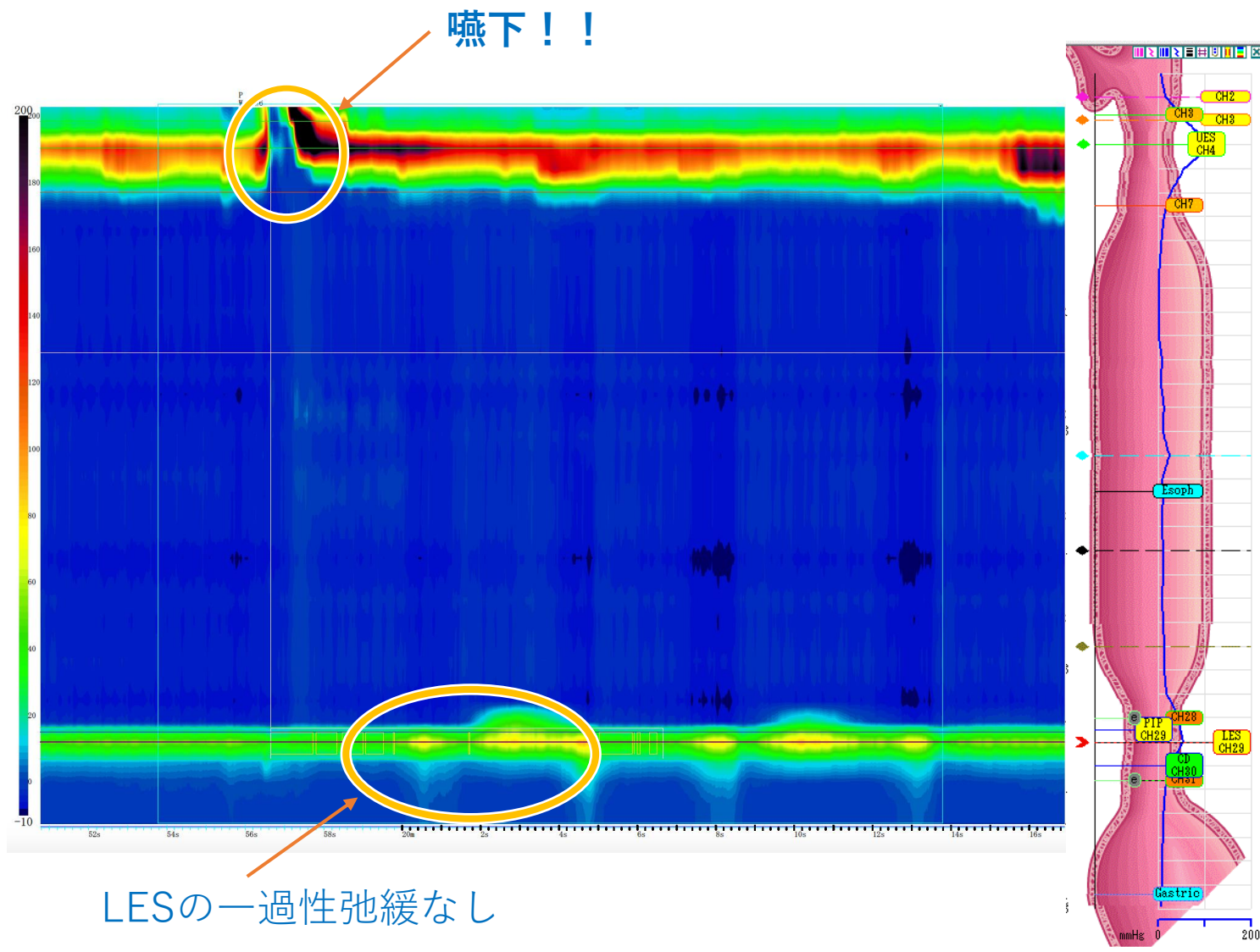
正常な食道内圧所見

嚥下！！

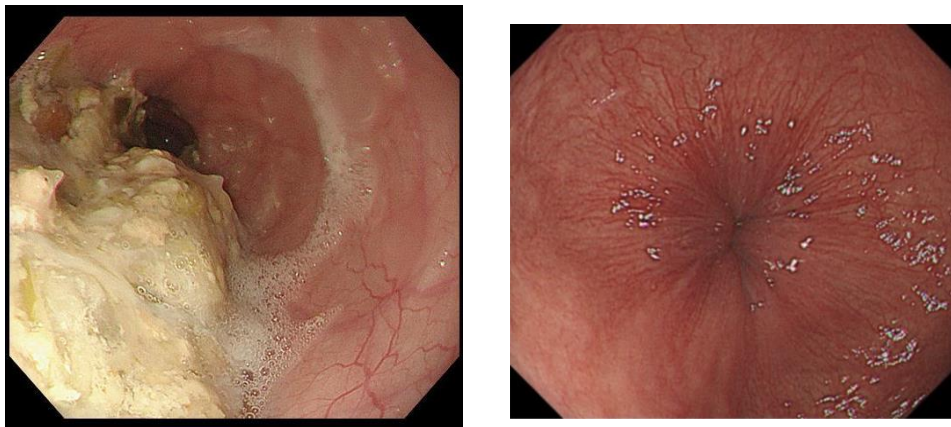
上部食道括約部：UES



アカラシアの食道内圧所見



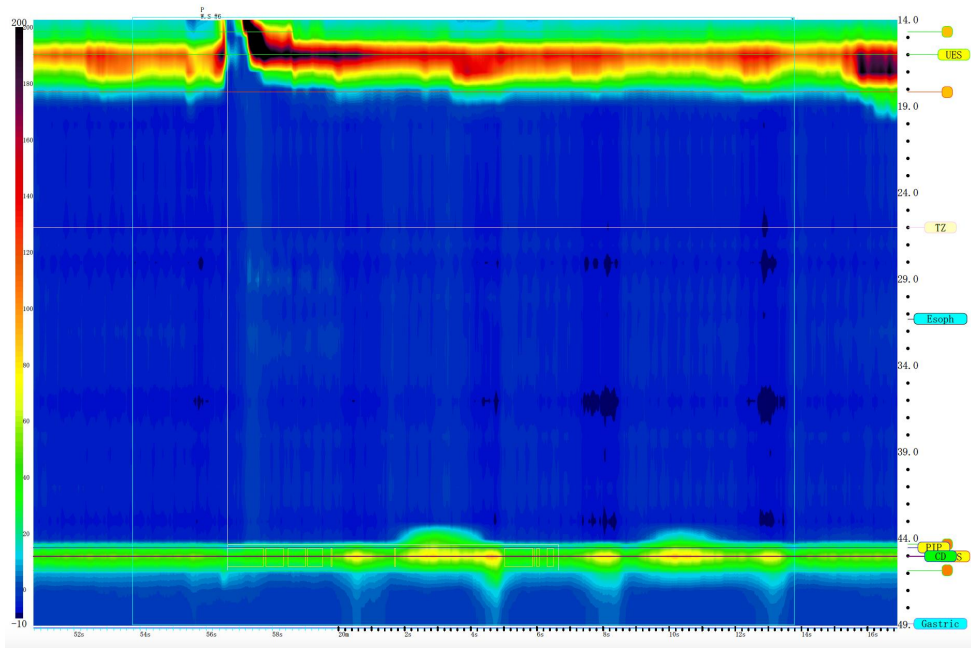
内視鏡



X線



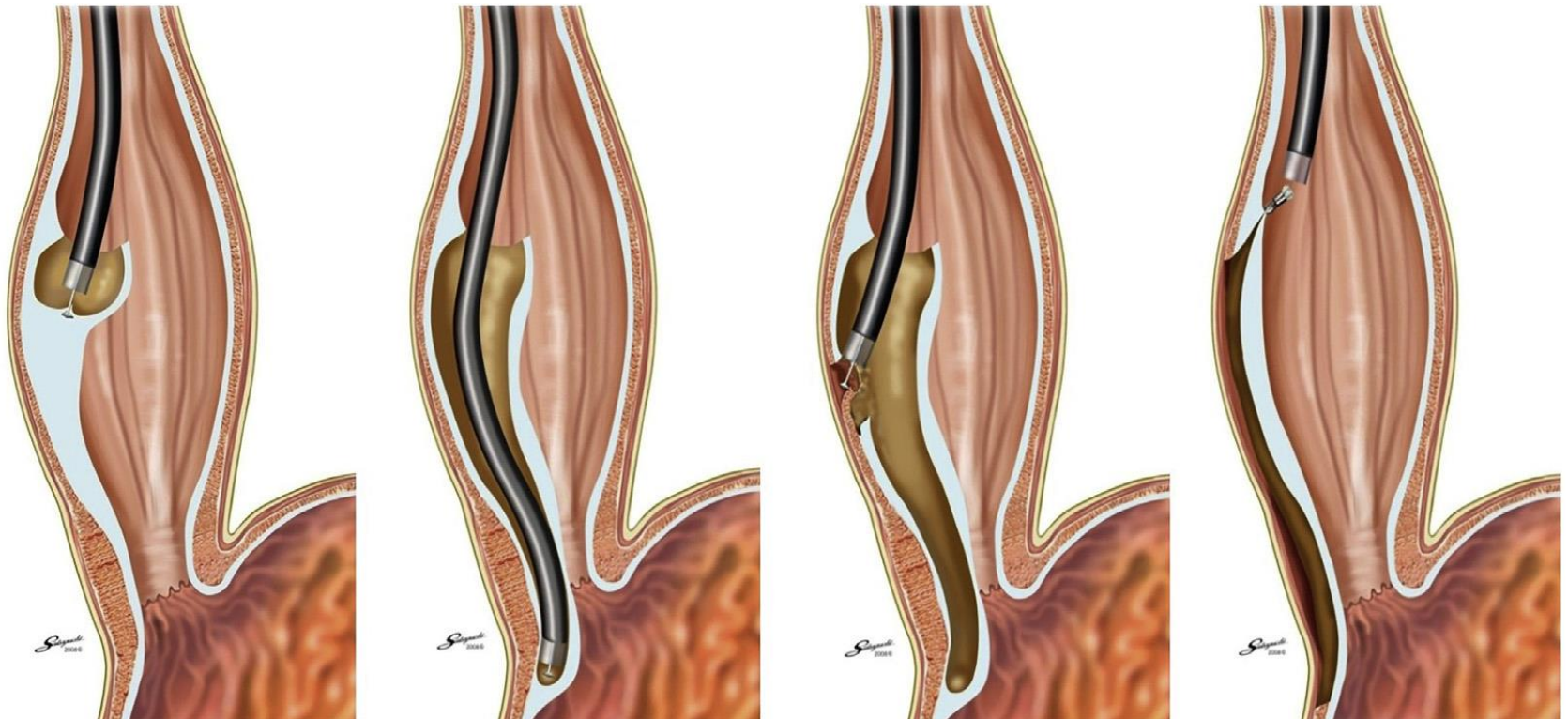
食道内圧



食道アカラシアの治療（POEM以外）

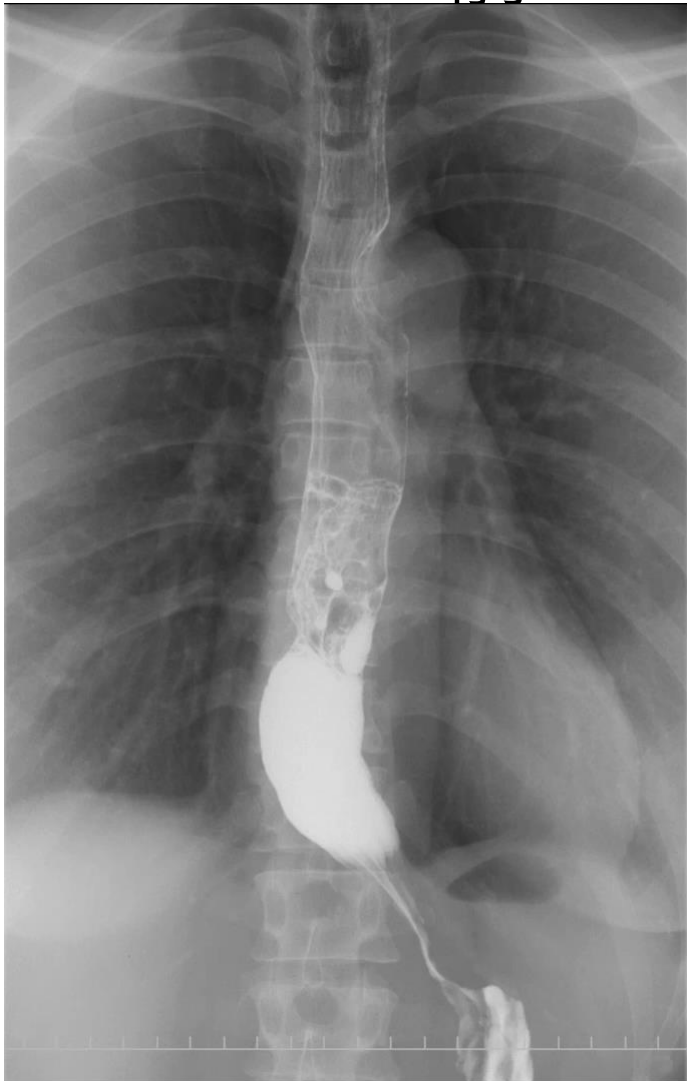
- 内服治療（亜硝酸薬、Ca blocker）
- ボツリヌス毒素の局注
- 内視鏡的バルーン拡張術
- 手術（Heller法＋Dor法）

経口内視鏡下筋層切開術 (POEM:peroral endoscopic myotomy)

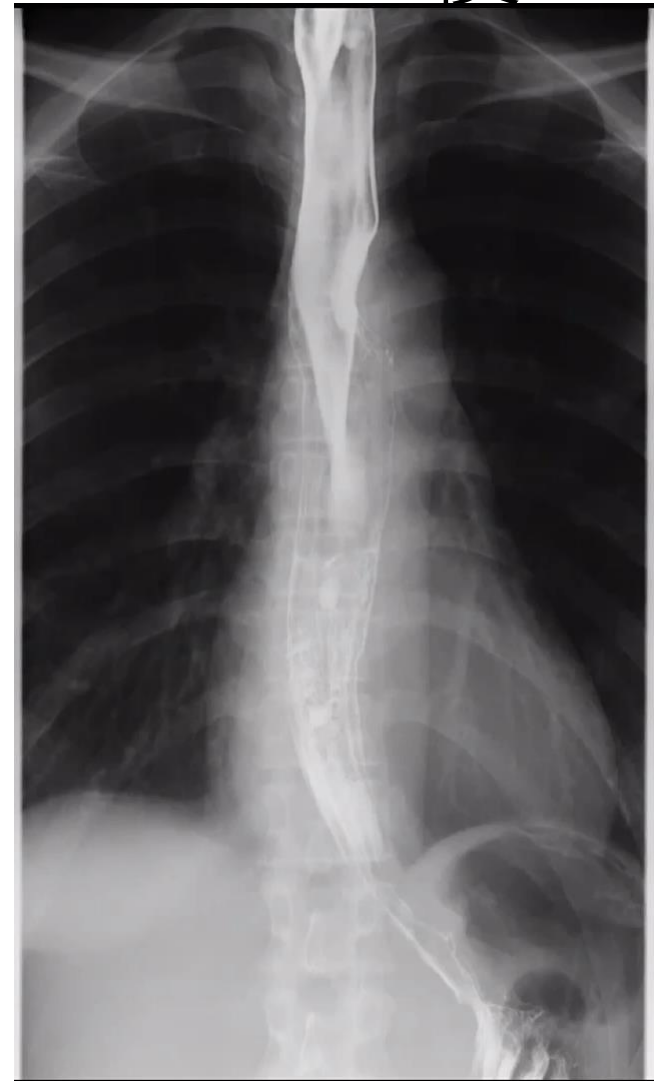


Type1アカラシア

POEM前



POEM後



まとめ

- アカラシアと診断されずに症状に困っている患者が多い。
- POEMはアカラシアに対する低侵襲で根治的な治療法である。
- 昨年に施設認定の症例を行い当院でも保険での治療が開始となっている。
- 疑わしい症状などあるようでしたら当科への紹介を検討いただくと幸いです。